

# ドリーム☆ポケット 1月



あけましておめでとうございます。新しい年がスタートしましたね。皆様にとって幸多き年になりますようお祈り申し上げます。ドリーム☆ポケットでは、安心してご利用いただけるよう引き続き十分な感染症対策に取り組みながらお待ちしております。

## 開室日

【 火・木・金 】

1部 9:00~12:00

2部 13:00~15:00

各部 5組 事前予約制となります。

お電話にてご予約の場合は 下記の時間内にご連絡ください。

月~金 9:00~15:00

TEL 047-497-7872

〇ご来園された際に必ずマスクの着用、検温・手指消毒のご協力をお願いいたします。

## 《おねがい》

ご来室の際に以下の項目に該当しないかご確認の上、健康観察票のご記入をお願いいたします。

- ・2週間以内の渡航歴
- ・発熱している(37.5度以下でも平熱より1度程度高い場合)
- ・発熱後、解熱してから24時間以上経過していない
- ・倦怠感や風邪の症状(発熱・咳・鼻水・喉の痛み・下痢等)
- ・同居家族に発熱症状や体調不良
- ・同居家族が濃厚接触者、PCR検査対象者
- ・兄弟が感染症により学級閉鎖中または、休校・休園中

※該当する場合はご利用をお控えください。

安心・安全にご利用いただくためご協力をお願いいたします。

つどいのひろば

ドリーム☆ポケット

お部屋開放 火・木・金

午前9時~12時/午後1時~3時



1月

月	火	水	木	金
2日	3日 お休み	4日 お休み	5日	6日
9日 お休み	10日 ドリポケ タイム	11日 お休み	12日 みんな であそぼう	13日
16日 お休み	17日 ドリポケ タイム	18日 お休み	19日 子ども 相談	20日
23日 お休み	24日 ドリポケ タイム	25日 お休み	26日	27日 すまいる デー
30日 お休み	31日	<u>市内0歳~就園前のお子さんと保護者のひろばです。</u>		

※新型コロナウイルスの感染状況によっては、事業内容が変更・中止になる場合があります。

白井市大山口2-2-4 はなぶさ保育園2階

TEL 047-497-7872

<http://hanabusa-kodomo.jp/>

## 《子ども相談》

19日(木) 1部 10時~12時

家庭児童委員の方が来園されます。

お部屋でお子さんと遊びながらお話ができます。

## 《みんなであそぼう》

1月12日(木) 10:30~(受付10:15~)

西白井複合センター レクホール

ぜひあそびにきてくださいね♪

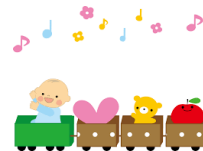
申し込み・問い合わせ

子育て支援センター『スマイル』 TEL 047-491-8201

## すまいるデー

27日(金) 対象:0歳児

同じ年齢のお友達とのふれあいを  
楽しんでくださいね♪



## ドリポケタイム

毎週(火)

午前11時頃から、手遊びや大型絵本・ふれあい遊び等を親子で一緒に楽しみましょう♪



## 節分制作

開放時間内いつでも制作できます。  
かわいい鬼のお面を作りましょう♪

